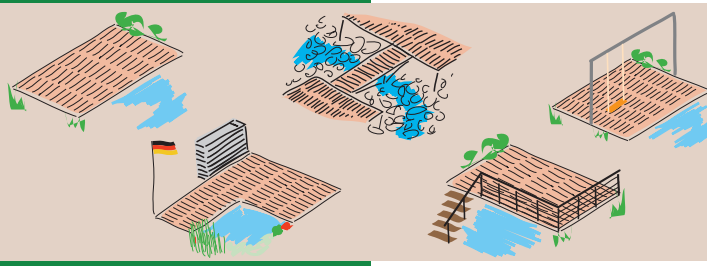


### Vorzüge des **KRAUSS TERRASSEN DECK**

- Geringe Betonierarbeiten, im Normalfall lediglich zwei Punktfundamente für den gesamten Terrassenbereich.
- Freigestellte, dauerhafte und wertbeständige Unterkonstruktion aus feuerverzinkten Stahlprofilen.
- Alu-Randprofil mit Riffelung als Trittkante rutschsicher, mit Aufnahme-Schraubnuten vorgerichtet für: Rand-Beleuchtungen, Sonnensegel, GWS-Terrassen-Glasüberdachung und vieles mehr.
- Gummilager für das ruhige, fast geräuschlose Begehen z.B. der Holzroste, Marmor, Granit, Gitterroste, begehbaren Glasplatten oder Alupaneelen.
- Durch die Gummilagertechnik können verschiedene Terrassenbeläge modulmäßig je nach Gestaltung und Anforderung untereinander verlegt werden. Unter Topfpflanzen können Gitterroste gelegt werden, über ein Terrarium Glasplatten, bei der Tischgruppe Granitplatten, sogar beheizte Glasplatten sind möglich.
- Die Terrassendeck-Unterkonstruktion ist geeignet für alle Terrassenbeläge mit dem Raster 400x600mm. Die Stahlkonstruktion kann noch mit diversem Zubehör sinnvoll ergänzt werden, wie Gartentreppen, Geländer, Sonnenschirmhalter, GWS-Windschutzanlagen, Glasdächer usw.

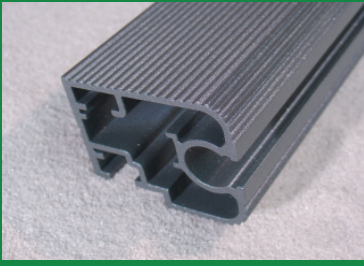


**KRAUSS**  
**TERRASSEN**  
**DECK**

[www.terrassen-deck.de](http://www.terrassen-deck.de)

### Vorzüge des **KRAUSS TERRASSEN DECK**

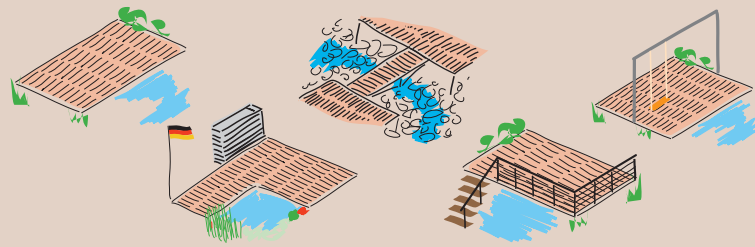
- Geringe Betonierarbeiten, im Normalfall lediglich zwei Punktfundamente für den gesamten Terrassenbereich.
- Freigestellte, dauerhafte und wertbeständige Unterkonstruktion aus feuerverzinkten Stahlprofilen.
- Alu-Randprofil mit Riffelung als Trittkante rutschsicher, mit Aufnahme-Schraubnuten vorgerichtet für: Rand-Beleuchtungen, Sonnensegel, GWS-Terrassen-Glasüberdachung und vieles mehr.
- Gummilager für das ruhige, fast geräuschlose Begehen z.B. der Holzroste, Marmor, Granit, Gitterroste, begehbaren Glasplatten oder Alupaneelen.
- Durch die Gummilagertechnik können verschiedene Terrassenbeläge modulmäßig je nach Gestaltung und Anforderung untereinander verlegt werden. Unter Topfpflanzen können Gitterroste gelegt werden, über ein Terrarium Glasplatten, bei der Tischgruppe Granitplatten, sogar beheizte Glasplatten sind möglich.
- Die Terrassendeck-Unterkonstruktion ist geeignet für alle Terrassenbeläge mit dem Raster 400x600mm. Die Stahlkonstruktion kann noch mit diverserem Zubehör sinnvoll ergänzt werden, wie Gartentritten, Geländer, Sonnenschirmhalter, GWS-Windschutzanlagen, Glasdächer usw.



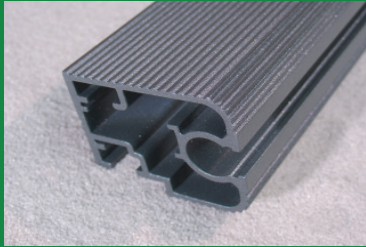
**KRAUSS**  
INNOVATION

Verkauf + Montage:

**KRAUSS GMBH** 88285 Bodnegg-Rotheidlen Ahornstraße 26  
Tel.07520 2157 Fax. 07520 2357 [www.krauss-innovation.com](http://www.krauss-innovation.com)



**KRAUSS  
TERRASSEN  
DECK**  
www.terrassen-deck.de



## Vorzüge des **KRAUSS TERRASSEN DECK**

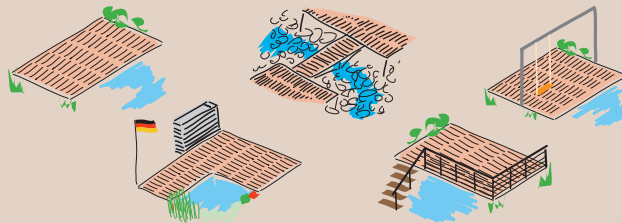
- Geringe Betonierarbeiten, im Normalfall lediglich zwei Punktfundamente für den gesamten Terrassenbereich.
- Freigestellte, dauerhafte und wertbeständige Unterkonstruktion aus feuerverzinkten Stahlprofilen.
- Alu-Randprofil mit Riffelung als Trittkante rutschsicher, mit Aufnahme-Schraubnuten vorgerichtet für: Rand-Beleuchtungen, Sonnensegel, GWS-Terrassen-Glasüberdachung und vieles mehr.
- Gummilager für das ruhige, fast geräuschlose Begehen z.B. der Holzroste, Marmor, Granit, Gitterroste, begeharen Glasplatten oder Alupaneelen.
- Durch die Gummilagertechnik können verschiedene Terrassenbeläge modulmäßig je nach Gestaltung und Anforderung untereinander verlegt werden. Unter Topfpflanzen können Gitterroste gelegt werden, über ein Terrarium Glasplatten, bei der Tischgruppe Granitplatten, sogar beheizte Glasplatten sind möglich.
- Die Terrassendeck-Unterkonstruktion ist geeignet für alle Terrassenbeläge mit dem Raster 400x600mm. Die Stahlkonstruktion kann noch mit diversem Zubehör sinnvoll ergänzt werden, wie Gartentreppen, Geländer, Sonnenschirmhalter, GWS-Windschutzanlagen, Glasdächer usw.



**KRAUSS**  
INNOVATION

Verkauf + Montage:

**KRAUSS GMBH** 88285 Bodnegg-Rotheidlen Ahornstraße 26  
Tel.07520 2157 Fax. 07520 2357 www.krauss-innovation.com



**KRAUSS**  
**TERRASSEN**  
**DECK**  
[www.terrassen-deck.de](http://www.terrassen-deck.de)



## Vorzüge des **KRAUSS TERRASSEN DECK**

- Geringe Betonierarbeiten, im Normalfall lediglich zwei Punktfundamente für den gesamten Terrassenbereich.
- Freigestellte, dauerhafte und wertbeständige Unterkonstruktion aus feuerverzinkten Stahlprofilen.
- Alu-Randprofil mit Riffelung als Trittkante rutschsicher, mit Aufnahme-Schraubnuten vorgefertigt für: Rand-Beleuchtungen, Sonnensegel, GWS-Terrassen-Glasüberdachung und vieles mehr.
- Gummilager für das ruhige, fast geräuschlose Begehen z.B. der Holzroste, Marmor, Granit, Gitterroste, begehbaren Glasplatten oder Alupaneelen.
- Durch die Gummilagertechnik können verschiedene Terrassenbeläge modulmäßig je nach Gestaltung und Anforderung untereinander verlegt werden. Unter Topfpflanzen können Gitterroste gelegt werden, über ein Terrarium Glasplatten, bei der Tischgruppe Granitplatten, sogar beheizte Glasplatten sind möglich.
- Die Terrassendeck-Unterkonstruktion ist geeignet für alle Terrassenbeläge mit dem Raster 400x600mm. Die Stahlkonstruktion kann noch mit diverserem Zubehör sinnvoll ergänzt werden, wie Gartentreppe, Geländer, Sonnenschirmhalter, GWS-Windschutzanlagen, Glasdächer usw.



**KRAUSS**  
INNOVATION

Verkauf + Montage:

**KRAUSS GMBH** 88285 Bodnegg-Rotheidlen Ahornstraße 26  
Tel.07520 2157 Fax. 07520 2357 [www.krauss-innovation.com](http://www.krauss-innovation.com)